

長寿会員だより No.56

一般財団法人茨城県教職員互助会 〒310-8588 水戸市笠原町978-6 令和5年6月30日現在
 TEL 029-301-6125 FAX 029-301-6129 長寿会員数 2,827人
 URL <http://www.ibakyogo.jp> E-mail info@ibakyogo.jp



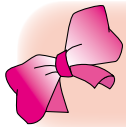
も く じ

- ときめき（参加者募集）……………2～3
- 芸術鑑賞補助のお知らせ……………3
- クロスワードパズル……………4
- 陳情署名のお願い……………4
- 木内酒造クラフトビール体験レポート……5
- いつも元気（したいこと、できること、やれること）…6

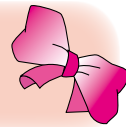
ウサギギクと虫

（長野県白馬村白馬五竜高山植物園）
 花びらの先が二つに割れています。高山帯に
 自生しているこの花はウサギの耳に似ているこ
 とから、この名前がついたといわれています。
 いかにもキクラしい花を高山で見かけると、何
 だか楽しくなってきます。
 高さは20～30cmで、花の大きさは5cm程で
 す。撮影時期は今年の7月中旬ですが、小雨混
 じりの天気だったので、上だけカッパを着てい
 ました。ゴンドラで上がっていくので、あまり
 歩かずに観賞できます。

石岡市：小林 一男



ときめき



**申込期限
8月18日(金)必着**

1 参加資格	長寿会員とその配偶者	配偶者の方が会員になっていないときでも、会員と一緒に申し込みができます。
2 申込方法	同封の「ときめき参加申込書」で郵送にて申し込みください。(FAXでの申し込みは不可) 1コースにつき1枚の申込書を作成してください。(複数申し込むときはコピーをしてください) 会員同士のグループで申し込みするときも、1枚の申込書に連名で記入してください。	
3 送付先	〒310-8588 水戸市笠原町978-6 (一財)茨城県教職員互助会 業務課	
4 その他	<p>○参加希望者が定員を超えたときは、抽選により決定します。</p> <p>○現地集合となるコースは、施設まで移動する際には各自感染症対策をとって参加してください。</p> <p>○日程や定員については、諸事情により一部変更になる場合があります。</p> <p>○今回募集する事業について、事業遂行上、各関係機関に参加者の個人情報の一部を提供することになります。</p>	

1 大相撲観戦 (九月場所)

期日：下記参照 定員40名

- 【期 日】
- ① 9月18日(月・祝) 『9日目』 定員20名
 - ② 9月20日(水) 『11日目』 定員20名

※上記日程から、ご希望の日【①か②】を申込書の空欄にご記入ください。
(応募は1つのみです。)

【金 額】 マスB席 長寿会員 9,000円 (通常よりお得な金額です)
(※九月場所より団体のチケット価格が変更になりました。)

【会 場】 両国国技館 (東京都墨田区横綱1-3-28)
JR 両国駅から徒歩 約3分

【日 程】 幕内土俵入り 午後3時40分
弓取り式 午後5時55分
(時間はおおよその目安時間となります)

【ご案内】 相撲の歴史はとても古く、その起源は神話の時代にも遡ります。
長い年月をかけて洗練され、様式化された相撲には、今もなお日本の
伝統文化が色濃く残っています。
そんな歴史のある力士たちの取組を実際に観戦し、力士が全力でぶ
つかり合う迫力をぜひ肌で感じてみてください。

【その他】 現地集合・現地解散となります。
入場の指定時間はありません。
マス席は4名での観戦となります。
料金は4人マス席の1人あたりの料金です。



2 そば打ち体験

期日：10月14日(土) 定員40名

【参加費】 1,800円(お土産付)

【会場】 かなさ笑楽校(常陸太田市下宮河内町820 旧金砂小学校)

【日程】 10:00～ 竹のお箸・竹のそばつゆ入れ作り体験(持ち帰り用)
11:00～ そば打ち体験(4人1組グループ)
12:30～ 試食(かき揚げ付き、けんちん汁あり)



県北土産付

- ・「ブルーベリーフレンドファーム」のコンフィチュール(2020年度常陸大宮の特産品に認証)
- ・そば工房「生そば×2人前」(金砂郷地区名産の常陸秋そば)

【ご案内】 平成20年3月に廃校になった金砂小学校の校舎を利用した体験交流施設で、常陸秋そばを使用し、こね、伸ばし、切り、仕上げまでの一連の工程を体験します。
また、常陸秋そばのルーツとなっている常陸太田市金砂郷地区での体験は、他では体験できない貴重な体験となっております。

【その他】 現地集合、現地解散の日帰り体験となります。

3 観劇 劇団四季「ウィキッド」

期日：10月28日(土) 定員100名

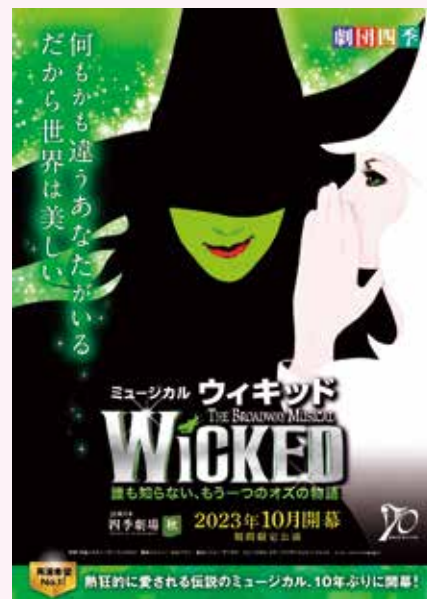
【参加費】 S席 長寿会員 13,300円

【日程】 開演時間 13:00

【会場】 JR東日本四季劇場 [秋]
(東京都港区海岸1-10-45)
★JR山手線・京浜東北線
「浜松町」駅北口より徒歩約6分 他

【ご案内】 名作「オズの魔法使い」を、二人の魔女の視点から描いた『ウィキッド』。何もかも正反対の二人が心を通わせ、やがてそれぞれの道へと進んでいく物語には「自分の意志で道を決める強さ」や「違う生き方を尊重することの大切さ」といった、今を生きる私たちにとって重要なテーマが散りばめられています。
老若男女全ての人に魔法をかける、驚きと感動の超大作。どうぞお見逃しなく！

【その他】 現地集合、現地解散となります。



芸術鑑賞補助のお知らせ

いばらき文化振興財団、つくば文化振興財団、日立市民科学文化財団、ひたちなか市生活・文化・スポーツ公社の主催公演を鑑賞するとき、1,000円を上限にチケット料金を補助します。公演情報等は右のQRコード、または互助会のホームページからご確認ください。



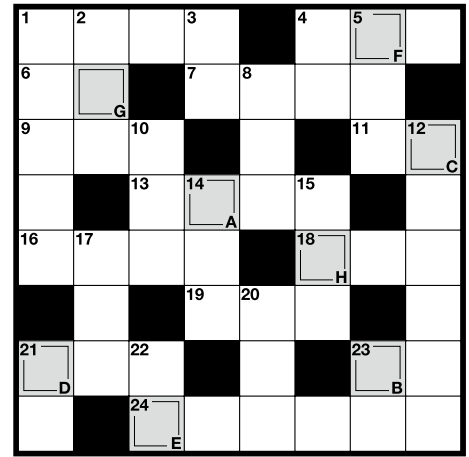
クロスワードパズル タテ・ヨコのキーをヒントにパズルを解いて
グレーの二重枠の答えを当ててください

たてのキー ↓

- 1 ホットと和ませてくれる、可愛い動物などの人形
- 2 日本家屋の屋根の上に並んでいるもの
- 3 使わずにたまるお金を見て、ホットする性格
- 4 都会には少なくなった、アスファルト舗装をしてない部分の地面
- 5 女声の低音。落ち着いた深みのある音色
- 8 スポーツなどの、規則
- 10 襲ってくると思くなる。無理せず ゆっくり眠って、心身共にリラックス
- 12 副業、内職のこと
- 14 古くからあるものも大事にしたい、土地の名前
- 15 いきおい。〇〇〇のいいかけ声
- 17 十五夜に、空を見上げてすること。静かに落ちていて眺めたい
- 20 小さな子供を、あやしたりして相手をする
- 21 風がやんで、海が穏やかな状態
- 22 昆布や鰹節などで取る
- 23 愛媛県の旧国名

よこのキー →

- 1 臭い物に漬け込むのに、おいしくなる漬物。おふくろの味に、ホット!
- 4 団体旅行。1番ホットするのは、帰って来た時?
- 6 石の大きい塊
- 7 『青い鳥』で、妹のミチルと夢の中のいろいろな国を旅した男の子
- 9 仕事の後に傾けて、ホッとひと息。洋酒などを飲む、ガラス製のコップ
- 11 高知県の旧国名
- 13 野球の、ファースト
- 16 あんみつから、あんこを取ると? おいしい和のスイーツ
- 18 新鮮で活きの良い度合い
- 19 家庭などでの、ホッとくつろぐひと時
- 21 ドラマのヒロインに感情移入して、目から流れ落ちることも
- 23 音楽の、ホ音。アルファベットの5番目
- 24 森でフィトンチッドを浴びて、癒しのひと時を過ごそう



回答欄

A	B	C	D	E	F	G	H
---	---	---	---	---	---	---	---

出題：マガジン・マガジン

答え ○○○○
 会員番号
 氏名

感想、または
ご意見など

【応募方法】 (応募期限 8月18日必着)
 郵便はがき、またはFAXでご応募ください。(応募は一人1枚)
 宛先は、表紙の本会住所まで。正解は、次号で発表します。

★正解の中から抽選で20名の方に1,000円の図書カードが当たります。なお当選者の発表は、発送をもって代えさせていただきます。併せて会報の感想やご意見もいっしょにお寄せ下さい。

【4月第55号のクイズの解答と当選者】 答え： カンセイノアラシ

応募総数 323 通うち 321 名の正解がありました。厳正な抽選の結果 20 名の方に図書カードを送付致しました。



**全ての世代が安心して暮せる持続可能な社会保障制度の確立と
 教職員が教育に専念できる環境整備を求める陳情
 ご協力をお願いいたします**

全国教職員互助団体協議会（略称「全教互」）では、毎年「全ての世代の国民が安心して暮らせる持続可能な社会保障制度の確立と教職員が教育に専念できる環境整備を求める陳情」を1972（昭和47）年度から実施し、今年度も厚生労働省や文部科学省等の関係省庁や政党代表、衆・参国會議員に対して行います。

会員の皆様にも直接かかわってくる「医療・年金・介護等」の問題や教職員がいきいきとやりがいを持って働けるよう教育現場の改善と教職員が心身ともに健康でゆとりをもって教育に専念できるよう福利厚生充実を図ること、少子化対策と雇用対策など社会保障制度の確立と改善を求め、全国の教職員互助団体が一堂に集まり、陳情を実施する予定です。

皆様一人ひとりの署名が実現に向けて大きな力となりますので、同封の陳情署名用紙に記載されている趣旨にご賛同いただき、ご本人様及びご家族等の方の署名へのご協力をお願いいたします。

署名いただいた用紙は、8月31日（木）までに、茨城県教職員互助会事務局（表紙住所）まで送付くださるようお願いいたします。



木内酒造 クラフトビール体験レポート



昨年の10月に、ときめきの日帰り体験として、クラフトビール体験を実施しました。4人4グループになり、ホワイト、パール、アンバー、スタウトをベースとした4種類のビールから、苦み、風味、アルコール度数などを好きに決めていただき、オリジナル仕様に仕込みました。

実施日：令和4年10月5日(水) / 10月8日(土) 場所：木内酒造株式会社(那珂市鴻巣1257)
 時間：10:00～15:00まで 参加人数：各日16名ずつ

～クラフトビールができるまで～

①打合せ

苦味や風味、アルコール度数などをグループごとに決めます。



②麦芽の計量と破碎

麦芽を計量後、計った麦芽を機械で破碎し、釜に投入します。



③麦芽の糖化

温度を65℃まで昇温。酵素の働きやすい温度を保ち、麦芽のデンプンを糖に変えていきます。



④マッシュアウト

麦汁の温度を76℃まで昇温させ、酵素の働きを止めます。



⑤麦汁のろ過

麦芽層を使い麦汁を静かに循環させ、澄んだ麦汁と粕に分離させます。ここで出来た麦汁が「一番麦汁」です。



⑥移動・スパージング

麦汁を、糖化釜から煮沸釜へと移動させます。同時に麦芽に熱湯をかけ、より深い風味を得ます。



⑦煮沸・ホップ添加

麦汁の殺菌をし、より深い味わいを出すために煮沸中の麦汁にホップを添加。苦み付けのビターホップ、香り付けのアロマホップの順に釜に入れオリジナルな風味を出していきます。



⑧冷却

麦汁を、酵母が活動しやすい20℃前後の温度まで瞬間冷却します。取り出した麦汁の味を確認して、仕込み作業は完了となります。



⑨完成品が自宅に

その後、スタッフの方がビール酵母を添加、発酵、熟成を行い、5～7週間後ボトリング。参加者の自宅に届きます。



／教職員互助会のオリジナルラベル／



作業の合間にかき揚げそばをいただきました。
 (常陸野の土地では古くから裏作として秋そばが栽培されていました。)

参加しての感想(実施後アンケートより)

- ・すべてが初めての事で、興味深く体験することができました。
- ・今日の体験で、いつもの晩酌がより楽しめそうです。
- ・個人では体験することが難しいので、互助会で企画していただき感謝です。

いつも元気 (したいこと、できること、やれること)

学習・学校支援事業に参加して

N・K

1 新聞はどこから

新聞を手にとって、どの内容を初めに目を通すかによって、その人の寿命がだいたいわかるそうです。会員の皆様はどこからお読みになっているのでしょうか。

今年の5月に G7 広島サミットが開催され、新聞にも大きく取り上げられました。会場の一つになった平和公園の近くに広島電鉄「小網町」駅があります。わが名とどういう関係があるのか前から気になっています。興味・関心を持ったことは、調べたり、人に聞いたりして出来るだけ記録しておくようにしています。



2 学ぶ楽しさを

そうこうしているうちに、6月になりました。6月からは「学習支援事業」(9年目)や「学校支援事業」(3年目)が始まります。それに今年度から「子どもの新たな体験活動」の企画・運営に声をかけられ参画しています。いずれも何かを指導するというより、寄り添いながら、学ぶ楽しさを実感してもらいたいという気持ちで参加しています。年々低下する身体能力はどうにもなりません。元気な子どもたちと過ごす時間は、私にとって心の活性化と活力になっています。こんな特効薬はどこにいてもありません。大いに感謝しております。

経験の蓄積はあったといっても、知識は古びたり、忘却の彼方にいたりしている事柄が大部分です。私自身の学び直し(充電)も必要になってきます。テストのための学習ではないので、結構楽しく毎日取り組んでいます。心身の疲労回復のためと言いながら、夕方になりますと、新着のレンタルビデオを鑑賞しながら一杯というのがお決まりのコースです。そして早々と寝床に直行します。枕辺の本を読んでいるうちにいつか夢路に入ります。

楽しい夢や懐かしい夢ばかりではなく、今もって試験を受けている夢が出てきて冷や汗をかくこともあります。

そして朝、前記新聞の事ですが、私も現在調査中で本当のところは確信がもてませんが、「漫画」欄に最初に目がいく人が一番長生きするそうです。(?) 本気にしないで、新聞はお好きな所からお読みください。

